

## 成都市青羊区小学 2017-2018 学年度上期 四年级数学期末检测题

### 一. 填空题(共 16 分)

1. 中华人民共和国国家统计局 2010 年第六次全国人口普查公报, 2010 年中国大陆(不含港澳台)人口为 1339724852 人, 这个数读作( ). 这个数四舍五入到亿位约是( )亿, 这个数四舍五入到万位约是( )万.
2. 一个数由 3 个千万、2 个万和 6 个百、7 个一组成, 这个数写作( ).
3. 袋子里有 3 黄 2 红 9 白共 14 个球, 这些球除颜色之外完全相同, 任意摸出一个, 摸出( )色球的可能性最大.
4. 如果水位下降 2cm 时, 水位的位置记作-2cm, 那么水位上升 1cm 时, 水位的位置记作( ), 水位不升不降时水位位置记作( ).
5. 数学书封面的左右两条边互相( ), 上方的边与左方的边互相( ).
6. 一个一个地数, 和 999999 相邻的两个数是( )和( ).
7. 用 8, 7, 3, 0, 1 组成一个最小的五位数是( ), 最大的五位数是( ), 这两个五位数的差是( ).
8. “□72”是一个三位数.  
如果算式“□72 ÷ 68”的商是两位数, □里最小填( ).  
如果算式“□72 ÷ 68”的商是一位数, □里最大填( ).

### 二. 计算题(共 30 分)

1. 口算.(6 分)
 

63 ÷ 3 =	32 × 30 =	405 ÷ 5 =	55 ÷ 11 =
150 ÷ 15 =	320 - 170 =	168 ÷ 4 =	25 × 20 =
25 × 8 =	540 ÷ 60 =	201 × 4 =	64 + 46 =
2. 整式计算.(12 分)
 

507 × 46 =	265 × 68 =	840 ÷ 35 =	762 ÷ 19 =
------------	------------	------------	------------
3. 脱式计算.(可以用简便方法算哦)(12 分)
 

(1) 728 - 398 - 328	(2) 864 + 998 + 2	(3) 49 × 99 + 49
(4) 800 ÷ 25	(5) 36 × 102	(6) 25 × 32

### 三. 选择题. 将正确答案的番号写在( )内.(共 5 分)

1. 过一点可以画( )直线, 过量点可以画( )条直线.  
A. 1                      B. 2                      C. 3                      D. 无数条
2. 6500 ÷ 800 的计算结果是( ).  
A. 8...1                  B. 8...10                C. 8...100               D. 80...100
3. 与 201 × 98 结果相等是( ).



- A.  $200 \times 98 + 1$     B.  $200 \times 100 - 2$     C.  $200 \times 98 + 98$     D.  $200 \times 200 + 1 - 2$
- 4. 盒子里有 1 个红球, 35 个白球, 任意摸出 1 个看到颜色后放回.淘气连续 5 次从盒子里摸到的都是白球, 那么第 6 次他摸到的( ).  
A. 一定是白球    B. 一定是红球    C. 可能是白球    D. 不可能是红球
- 5. 淘气看到笑笑在东偏北  $30^\circ$  方向, 笑笑看见淘气在( )方向.  
A. 东偏南  $30^\circ$     B. 西偏北  $60^\circ$     C. 西偏南  $30^\circ$     D. 西偏南  $60^\circ$

四. 判断题.(正确的画“√”, 错的画“×”)(共 5 分)

- 1. 零下  $4^\circ\text{C}$  比零下  $10^\circ\text{C}$  低  $6^\circ\text{C}$ . ( )
- 2. 一个直角三角形里, 如果一个锐角是  $50^\circ$  那么另一个锐角是  $40^\circ$ . ( )
- 3. 钟面上时针指向 9, 分针指向 12, 时针和分针组成一个钝角. ( )
- 4. 必须要用路程与时间才能描述速度的快慢. ( )
- 5. 计算除法时把除数 36 看错了, 看成了 63, 得到的商是 12, 那么正确的商是 21. ( )

五. 图形问题(共 24 分)

1. 按要求画图(8 分)

(1)画一个  $120^\circ$  角.

(2)以 P 点为顶点, 画一个  $35^\circ$  角.

(2)画出射线 BA.

(4)过点 M, 画出已知直线的垂线和平行线.

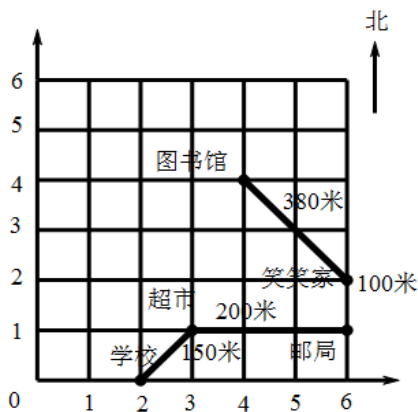
B

A

P

M

2. 填一填.(6 分)



(1)确定位置.

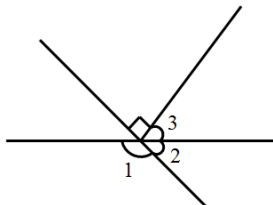


数对(4, 1)表示( )的位置.学校的位置是( , ).笑笑家的位置是( , )

(2)上学路线.

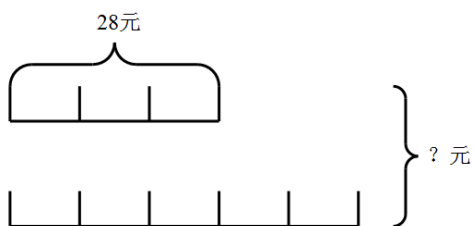
笑笑从家出发到学校, 先向南行 100 米到邮局, 再向( )行( )米到超市, 然后向西南方向行( )米到学校.

3. 如图, 已知  $\angle 1 = 135^\circ$ , 计算  $\angle 2$ ,  $\angle 3$  的度数(4 分)

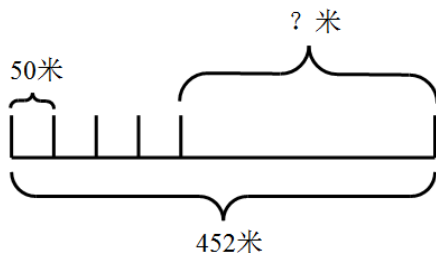


4. 看图列综合算式计算.(6 分)

(1)

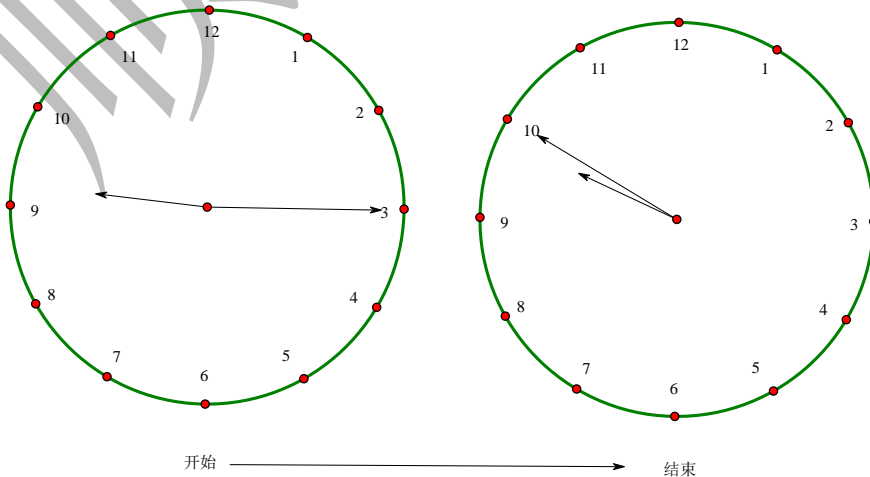


(2)



六. 解决问题.(共 20 分)

1. 小明平均每分钟打字 108 个, 他打字时间如下图, 他一共打字多少个?



2. 商店卖出牛奶和果汁各 15 箱, 牛奶每箱 60 元, 果汁每箱 90 元, 这些牛奶和果汁一共卖了多少元?



3. 水果店运进 3 筐苹果, 每筐重 42 千克; 运进 5 筐梨, 每筐重 38 千克; 运进桃 184 千克.
- ①运进的桃比苹果重多少千克?
- ②运进的梨和苹果一共重多少千克?
4. 甲、乙两地相距 320 千米, 大客车在甲地、小轿车在乙地, 两车同时出发, 相向而行. 大客车每小时行驶 60 千米, 小轿车每小时行驶 80 千米. 小轿车到达甲地时, 大客车距离乙地还有多少千米?

【选作题】(共 20 分)

1. 找规律, 在空格里填上适当的数.

(1)

9	16	7
16	21	5
4		9

(2)

8	17	5
10	11	9
12		16

2. 下图是用一张长方形纸折出的图形. 已知  $\angle 1 = 20^\circ$ ,  $\angle 2 = ( \quad )$

